



Rijkswaterstaat
Ministerie van Infrastructuur en Milieu

Fotoreportage

Wat gebeurt er buiten langs de A6?

De werkzaamheden voor de verbreding van de A6 zijn sinds april van dit jaar in volle gang. Langs het tracé liggen metershoge zandhopen die laag voor laag zijn opgehoogd en nu moeten 'zetten', oftewel: zakken. Kijk mee met deze fotoreportage!

Water. Wegen. Werken. Rijkswaterstaat.





De verbreding aan de zuidkant van de A6 ter hoogte van het Weerwater. Het zand is voor de toekomstige parallelrijbaan richting Lelystad, onderdeel van de nieuwe hoofd- en parallelstructuur.



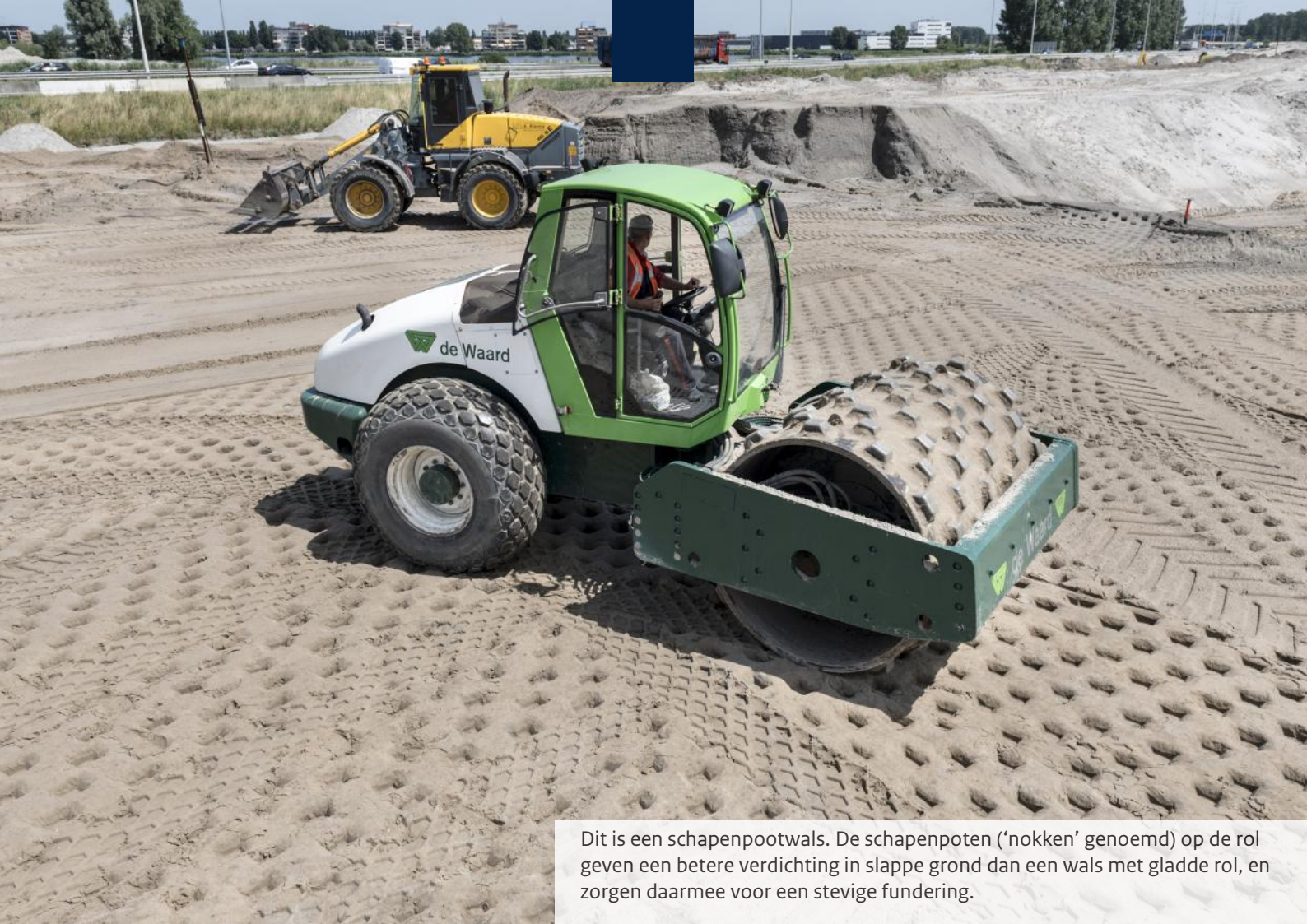
Deze kraan brengt de drainage voorzieningen aan onder het zand. Drainage is het proces waarbij water uit de bodem wordt afgevoerd. Hierdoor verloopt de zetting sneller en kan eerder begonnen worden met het bouwen van de infrastructuur (het zakken van zand wordt zetting genoemd).



Uit de grond steken plastic strips die het water en de lucht afvoeren (drainage proces). Deze drainage zit 8 tot 12 meter diep in de grond. Hier bovenop komen vervolgens zandlagen tussen de 4 en 8 meter hoog.



De stokken met oranje pionnen zijn 'zakbakens'. Voordat een nieuwe zandlaag wordt gestort, worden deze bakens geplaatst. Ze meten hoeveel de zandlaag zakt. De pionnen boven op de bakens zijn voor de zichtbaarheid (om aanrijdingen te voorkomen).



Dit is een schapenpootwals. De schapenpoten ('nokken' genoemd) op de rol geven een betere verdichting in slappe grond dan een wals met gladde rol, en zorgen daarmee voor een stevige fundering.



Boomstronken worden versnipperd en grond gezeefd. De grond wordt hergebruikt voor de aanleg van taluds en de toekomstige grondwallen (ter hoogte van het Weerwater). De houtsnipperders worden afgevoerd naar biomassacentrales om er energie mee op te wekken.



Het Fontanapad (dat onder de Fontanabrug loopt) is verdwenen onder een laag zand. Hier wordt de op- en afrit aangelegd naar het nieuwe busplatform over de A6.



Bij de nieuwe Steigerdreef worden piepschuimblokken gebruikt. Deze blokken komen in plaats van zand omdat het lichter is. Zand op deze locatie is te zwaar en geeft teveel druk op de kabels en leidingen die daar in de grond liggen. Over het piepschuim komt funderingsmateriaal waar uiteindelijk het asfalt voor de Steigerdreef op komt te liggen.



Om de Noorderdreef te verbinden met de nieuwe oprit richting Lelystad is het noodzakelijk om in de wijk De Steiger de Steigerdreef aan te leggen als nieuwe verbindingsweg. Op de achtergrond zijn de contouren van de Steigerdreef te zien.

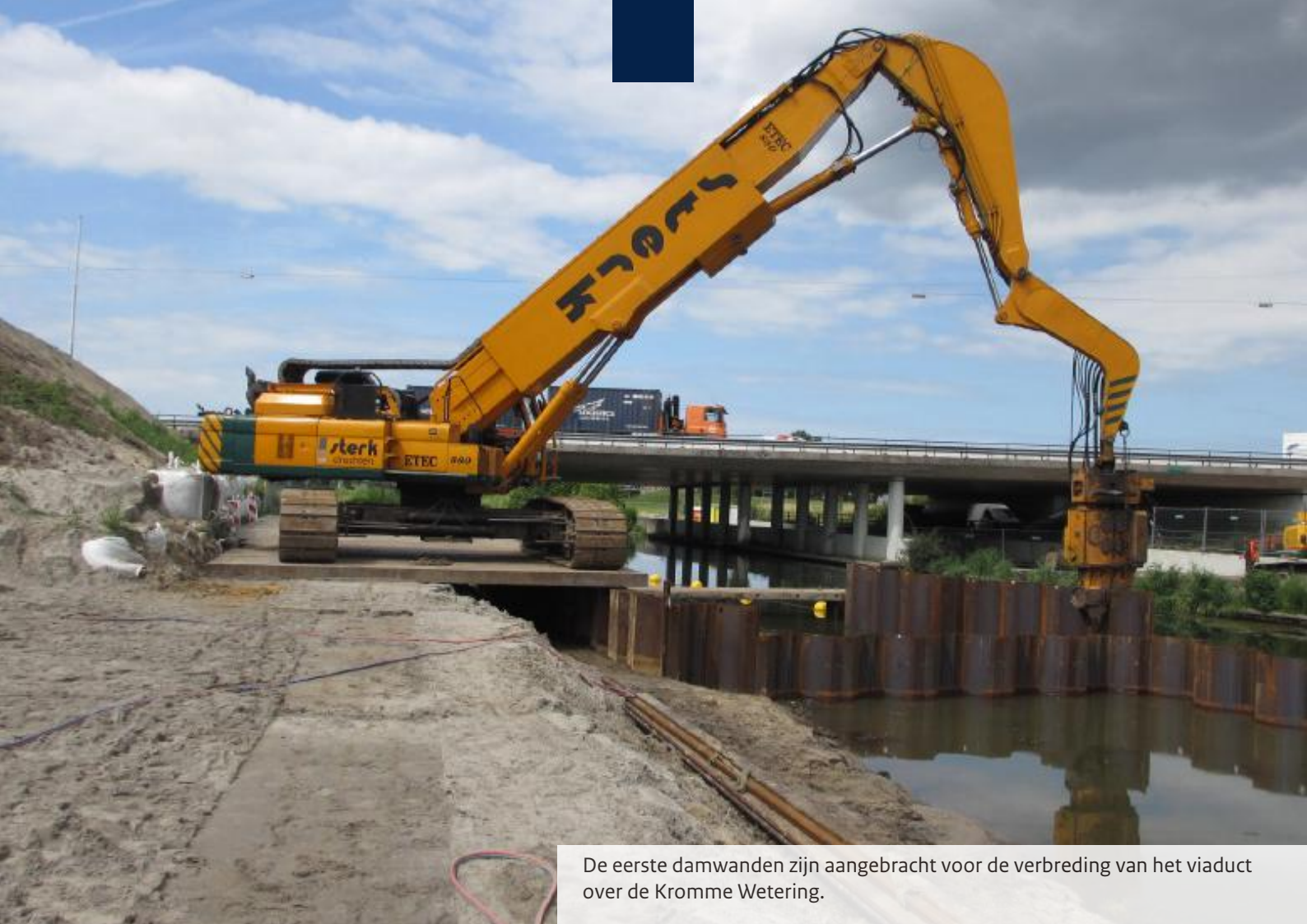


Op dit deel van de Steigerdreef wordt een 'gewapende grond constructie' gebouwd. Dit betekent dat van zand en doek, laag voor laag, een sterke onderlaag wordt samengeperst. Deze constructie wordt gebruikt om op deze plek de ruimte voor een talud te besparen (een talud is de schuine helling langs een weg).



De onderlaag wordt zo sterk dat deze constructie zelfs als fundering voor een viaduct kan worden gebruikt. Als de ondergrond voor de weg klaar is, kan het asfalt worden gestort.





De eerste damwanden zijn aangebracht voor de verbreding van het viaduct over de Kromme Wetering.



Aan de zuidkant van de toekomstige parallelrijbaan tussen Almere Havendreef en Almere Haven wordt een tijdelijke bouwweg aangelegd. Daardoor is het werk goed bereikbaar voor het bouwverkeer en op veilige afstand van het wegverkeer.



Bij het Weerwater gaat het lokale verkeer tijdelijk langs camping Waterhout over een opgehoogde weg: de Floriade Allée.



Fietsers rijden over het eerste deel van de 'Floriade Allée' in het Weerwatergebied. Het fiets-, auto- en busverkeer rijdt tijdelijk samen op een verhoogde rijbaan vanaf de Oorweg langs camping Waterhout richting de Kromme Wetering. In de definitieve situatie wordt de weg recht doorgetrokken. Nu gaat de weg met een ruime bocht om het terrein van de camping heen. Als de camping is verhuisd zal de weg er rechtdoor lopen. Half september wordt ook de busbaan aangelegd en komt er een aparte rijbaan voor auto- en fietsverkeer.



Op de achtergrond is de opgehoogde weg te zien. Waar de gele shovel rijdt wordt nog circa twee meter zand gestort. Daar rijdt in de toekomst het bus- en autoverkeer.