



Rijkswaterstaat
Ministerie van Infrastructuur en Milieu

Rijkswaterstaat
Uitvoeringsorganisatie van
het ministerie van
Infrastructuur en Milieu

Bob Demoet
Hoofd-ingenieur Directeur
RWS West-Nederland Noord

5 juli 2017



Wat is Rijkswaterstaat?

Wij zijn de uitvoeringsorganisatie van het Ministerie van Infrastructuur en Milieu. We beheren en ontwikkelen de rijkswegen, -vaarwegen en -wateren en zetten daarbij in op een duurzame leefomgeving.

Samen met anderen werken we aan:

- een Nederland dat beschermd is tegen overstromingen
- waar voldoende groen is
- waar voldoende en schoon water is, en
- waar je vlot en veilig van A naar B kunt.

Dat is Rijkswaterstaat!





Ambities RWS

Wat willen we zijn:

- Een wendbare organisatie van betrokken en zelfstandige mensen die met veel plezier samenwerken op basis van vakmanschap en vertrouwen.

Waar gaan we voor:

- Ons werk draagt bij aan de kwaliteit van de leefomgeving en welvaart. Daarbij brengen we vernieuwende technologische ontwikkelingen in de praktijk, bijvoorbeeld op het gebied van slimme mobiliteit en energiebesparing.

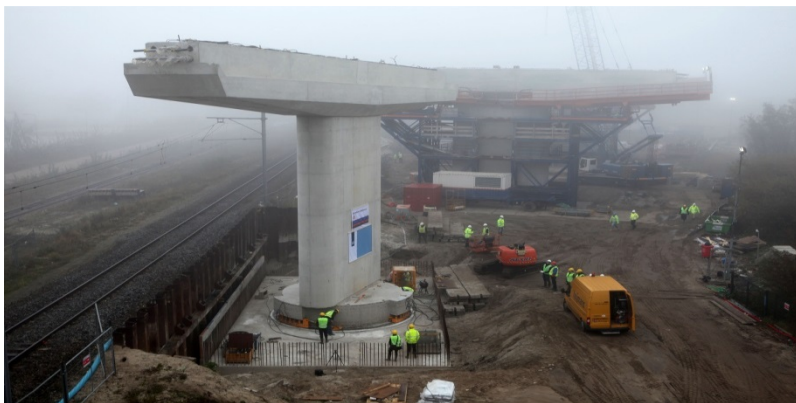
Wat is het resultaat:

- Een veilige en schone delta om in te leven, goede bereikbaarheid en een duurzame leefomgeving die samen met andere overheden, bedrijven en burgers tot stand wordt gebracht.



Elke dag beter

Kijken naar **duurzame oplossingen** en andere vormen van infrastructurele inrichting. Beter benutten van de **al bestaande infrastructuur**, **inspelen op het gedrag** van de (water)weggebruiker en gebruikmaken van **technologische ontwikkelingen**.





Samen met anderen

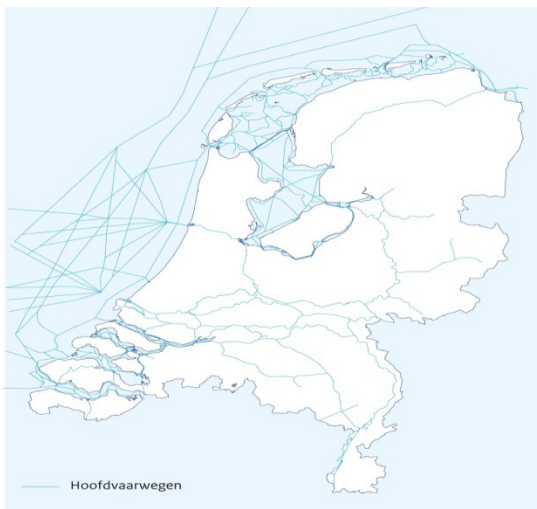
**Maatschappelijke
meerwaarde** creëren
samen met onze
partners, intern en
extern, met en voor
onze netwerken.





Beheergebied Rijkswaterstaat

Rijkswaterstaat beheert drie rijksinfrastructuurnetwerken





Regionale organisatieonderdelen Rijkswaterstaat

Zeven regionale organisatieonderdelen van Rijkswaterstaat zorgen voor

- toezicht op de waterstaat in de regio
- aanleg, beheer en onderhoud en verbetering van infrastructuur en waterwerken
- regio-overleg met medewegbeheerders over verkeers- en vervoerszaken.





West-Nederland Noord – veilig, leefbaar, bereikbaar en tunnels

De regio West-Nederland Noord is een drukke regio met grote regionale en (inter)nationale spelers en belangen

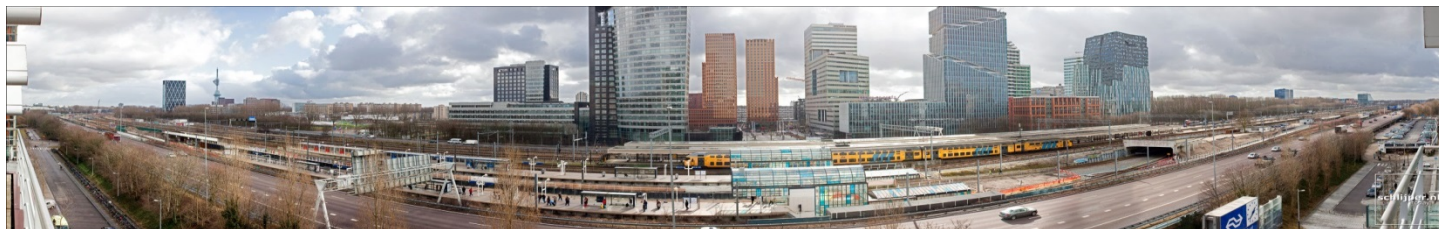


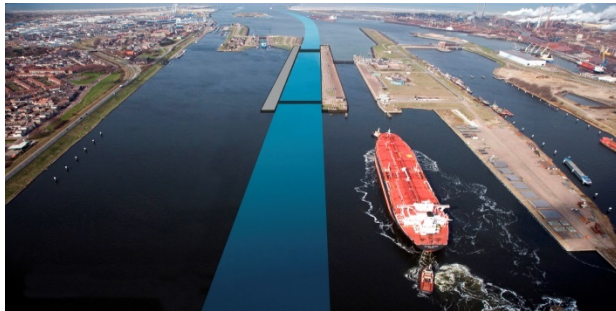
Foto: Thomas Schlijper





Regio West-Nederland Noord

- Binnen WNN ligt de grootste metropoolregio van Nederland: Amsterdam
- Druk wegennet tussen Schiphol, Amsterdam en Almere
- RWS investeert in grootste gemaal van Europa dat zorgt dat de regio niet onder water stroomt
- Investeren in A10 Zuid (ZuidasDok) met partners om de belangrijke economisch gebied bereikbaar en leefbaar te houden.





Rijkswaterstaat West Nederland-Noord (WNN)



Grootste gemaal van Europa

Verkeerscentrale



323 km snelweg

8 schutsluizen w.o. Sluizencomplex IJmuiden



14 km duinen, dammen en dijken



5 tunnels w.o. Velsler- en Wijkertunnel



131 bruggen



Aquaducten



Veel projecten in uitvoering en ook aantal studies/verkenningen

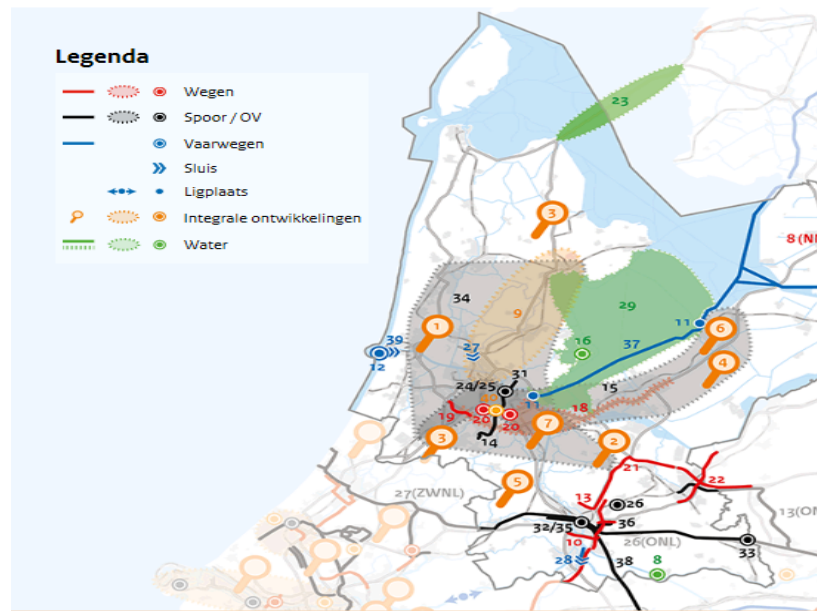
Projecten

- Zeetogang IJmond
- SAA A1/A6/A9
- Omlegging Badhoevedorp
- N200
- Zuidasdok

Mirt studies en verkenningen en planstudies

- Bereikbaarheid Noordwestkant Amsterdam
- Bereikbaarheid Oostkant Amsterdam
- Corridorstudie Amsterdam Hoorn
- Stedelijke Bereikbaarheid metropoolregio Amsterdam
- Marken
- Lichtenen Buitenhaven IJmuiden

Noordwest-nl



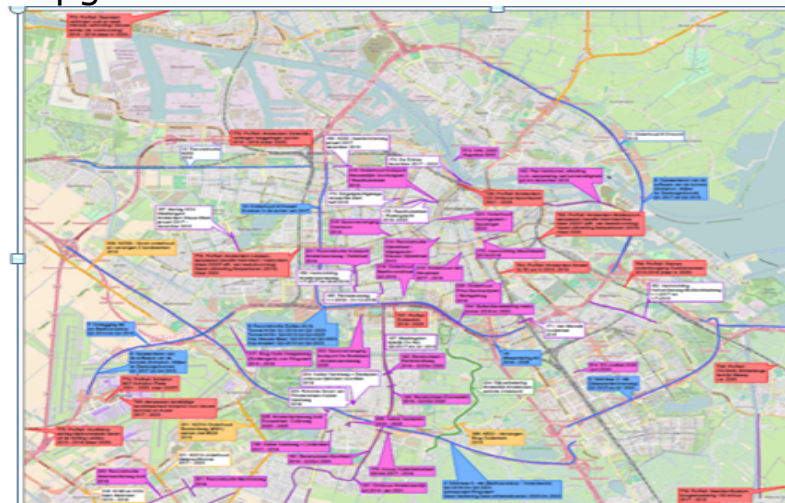


Amsterdam Bereikbaar

De komende jaren wordt er veel in en rond Amsterdam gewerkt aan het verbeteren van de bereikbaarheid over weg en spoor. Om deze werkzaamheden goed op elkaar af te stemmen en de hinder voor weg- en ov gebruiker zo veel mogelijk te beperken is het samenwerkingsplatform Amsterdam Bereikbaar opgericht.

Partners:

- gemeente Amsterdam
- provincie Noord-Holland
- Vervoersregio Amsterdam
- ProRail
- Rijkswaterstaat.





Wat doet Amsterdam Bereikbaar?



- Het bestaande versterken zonder de verantwoordelijkheid van de projecten en infrabeheerders over te nemen.
- Zorgt dat de projecten, infrabeheerders en concessieverleners intensiever met elkaar gaan samenwerken.
- Zorgt ervoor dat bij de projecten en infrabeheerders inzicht ontstaat in de effecten van álle bouwprojecten tezamen op de regionale bereikbaarheid. Het betreft hier een overkoepelend en telkens actueel inzicht van de bereikbaarheid over de weg én per spoor.
- Adviseert over maatregelen die nodig zijn om de regionale bereikbaarheid zo optimaal mogelijk te houden.



Voor mij is het project geslaagd als

- Bereikbaarheid regio gewaarborgd is tijdens de uitvoering van de A9 Badhoevedorp-Holendrecht, juist ook vanwege gelijktijdige uitvoering A10 ZuidasDok
- De beschikbaarheid, betrouwbaarheid en veiligheid van de A9 Badhoevedorp-Holendrecht over de gehele levensduur van de weg hoog is
- Er een goede inpassing van de weg in de omgeving komt
- Er een hoge mate van duurzaamheid tijdens uitvoering en exploitatie is
- Bestuurlijke partners en omgeving (oa Schiphol) tevreden zijn.