



Fotoreportage

A6: Waterlandseweg klaar voor gebruik!

Afgelopen tien dagen is 24 uur per dag met man en macht gewerkt aan de aansluiting van de A6 op de Waterlandseweg, het inrichten van het nieuwe kruispunt onderaan de afrit en het vernieuwen van het wegdek tot aan de brug in de Lange Wetering. Vanaf maandag 16 april rijden weggebruikers over het gloednieuwe asfalt van afrit 5 de Waterlandseweg op voor de richting Almere Stad of Zeewolde. Tien dagen later, op 26 april, is ook de nieuwe oprit naar de A6 (richting Lelystad) open. In deze fotoreportage een terugblik op de werkzaamheden die aannemer Parkway6 de afgelopen tien dagen heeft verricht.

Water. Wegen. Werken. Rijkswaterstaat.



In het weekend van 6 tot 8 april is eerst gestart met het verwijderen van het bestaande wegdek van afrit Almere Stad en het wegdek van de Waterlandseweg: vanaf het nieuwe verbrede viaduct in de A6 tot vlak voor de brug over de Lange Wetering.



Met een freesmachine is het oude asfalt weggefreest.



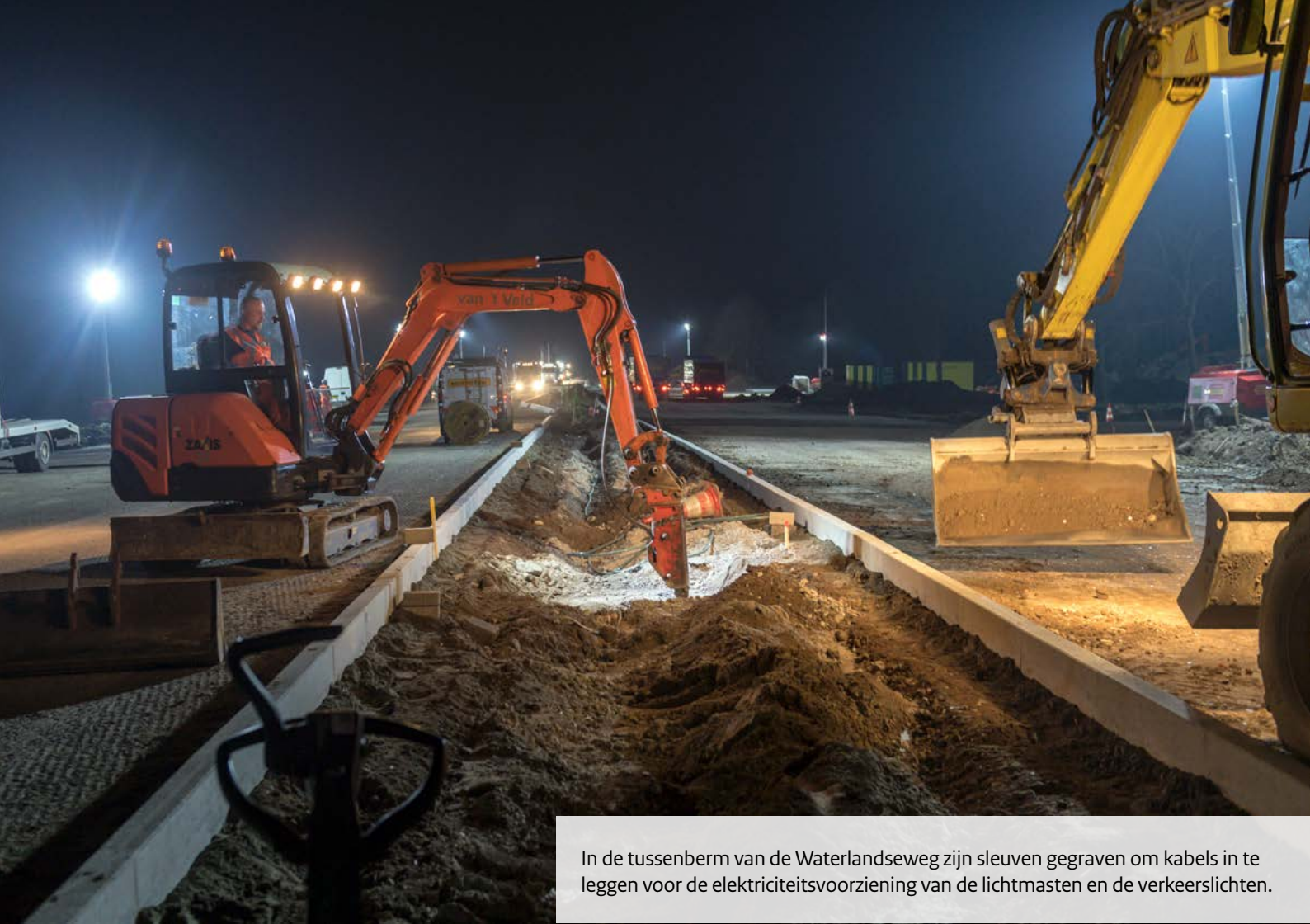
Dit zijn de tanden onder de freesmachine. Hiermee wordt het oude asfalt verwijderd.



Via een camera (links) kan de machinist, die bovenop zit, erop toezien of de instellingen van de freesmachine moeten worden bijgesteld, zoals de diepte en de richting van de frees.



De machine schraapt de bovenste laag van het wegdek en laat een ruw oppervlak achter. De freesmachine zuigt het oude asfalt naar binnen en via een transportband wordt dit in de vrachtwagen die ervoor rijdt geladen. Het oude asfalt wordt afgevoerd en hergebruikt.



In de tussenberm van de Waterlandseweg zijn sleuven gegraven om kabels in te leggen voor de elektriciteitsvoorziening van de lichtmasten en de verkeerslichten.



Ook liggen er kabels in de tussenberm waarmee de verkeerslichten met elkaar en met de lussen in de weg kunnen 'communiceren', zodat een verkeerslicht op groen springt als er een auto wacht of aankomt.



De kabels worden in de nacht aangebracht zodat deze werkzaamheden niet gehinderd worden door andere werkzaamheden. In totaal is er 12.300 meter kabel (12,3 km) in de grond gelegd.



Het asfalt wordt aangebracht en direct daarna plat gewalst, zodat het asfalt 'verdicht' (compact wordt).



De asfalt afwerkploeg loopt mee met de asfaltspreidmachine voor een nauwkeurige aansluiting met de betonband.



Vrachtwagens staan klaar om de asfaltspreidmachine ononderbroken van asfalt te voorzien.



De vrachtwagen kiept het asfalt in de voorraadbunker(bak) van de asfaltspreid-machine, waar het asfalt naar de achterkant van de machine wordt getransporteerd en via een balk op de juiste breedte en dikte wordt aangebracht.



Groene mantelbuizen steken uit voor de toekomstige aansluiting met kabels. Hiermee worden onder meer de verkeerslichten aangesloten op het elektriciteitsnet en de installatie die de verkeerslichten aanstuurt.



Liggers zijn geplaatst voor de bouw van het Steigerdreefviaduct. De toekomstige parallelrijbaan die eronder door gaat is hier verlaagd naar het omliggende terrein (maaiveldniveau).



Links ligt de nieuwe oprit naar de A6 die aansluit op de Steigerdreef in Almere Haven.



De toekomstige parallelrijbaan richting Lelystad en de afrit Almere Stad worden geasfalteerd



Rioleringsbuizen zijn in de grond gelegd waarmee straks het water van de A6 afgevoerd wordt naar de nieuw aangelegde sloten langs de weg.



Vorbereidingen voor de aanleg van de nieuwe oprit naar de A6, gezien vanaf het nieuwe viaduct over de Waterlandseweg in de richting van Lelystad. Vanaf 26 april 2018 is de oprit volledig gebouwd en klaar voor gebruik.