

**Bouwbericht A9BAHO**  
december 2019, kenmerk I-A

## Verwijderen van bomen en struiken langs A9 Amstelveen

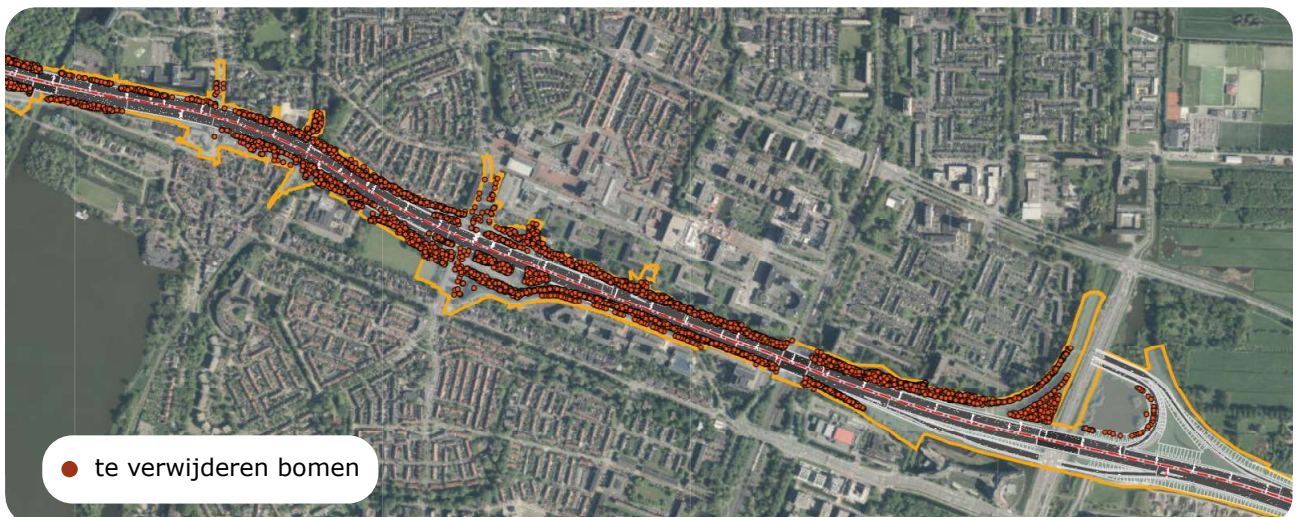
In opdracht van Rijkswaterstaat werkt aannemer VEENIX aan de verbreding en verdiepte aanleg van de A9 tussen de knooppunten Badhoevedorp en Holendrecht (A9BAHO). De werkzaamheden aan de A9BAHO maken deel uit van de wegwitbreiding Schiphol-Amsterdam-Almere (SAA).

Vanaf maandag 6 januari 2020 starten de eerste werkzaamheden. Met deze brief informeren we u over deze werkzaamheden.

### Verwijderen van bomen en struiken

Langs de A9 ter hoogte van Amstelveen start VEENIX vanaf maandag 6 januari 2020 met het verwijderen van bomen en struiken (zie onderstaande kaart). De werkzaamheden duren tot eind maart en worden in fases uitgevoerd. We starten ter hoogte van de Burgemeester Boersweg en werken in westelijke richting. Het

weghalen van de bomen en struiken is nodig om ruimte te maken voor de verbreding van de A9. De werkzaamheden vinden plaats op doordeweekse dagen tussen 07:00 uur en 18:00 uur.



## Wet Natuurbescherming

Voordat VEENIX bomen en struiken gaat verwijderen, wordt het gebied altijd geïnspiceerd. Pas als het gebied vrijgegeven is door een ecooog, starten we met de werkzaamheden. Zo voorkomen we dat we met de werkzaamheden onverhoopt broedende vogels verstoren. Hierbij nemen wij alle regelgeving vanuit de Wet Natuurbescherming in acht.

## Groencompensatie

Alle bomen en struiken worden gecompenseerd. Rijkswaterstaat is met de gemeente Amstelveen overeengekomen dat de gemeente de bomen binnen de bebouwde kom compenseert door nieuwe bomen te planten in de directe omgeving. Naar verwachting zal in 2024 gestart worden met de aanplant van nieuwe bomen en struiken. Het beplantingsplan wordt in overleg met de bewoners opgesteld.

## Wandelpaden

In verband met de werkzaamheden wordt een aantal wandelpaden langs de A9 in het Meanderpark en het park naast de Operabuurt afgesloten. Bezoek bezoekerscentrum.rijkswaterstaat.nl voor een overzichtskaart met de exacte locaties.

## Meer informatie

Meer informatie over de werkzaamheden vindt u op het online bezoekerscentrum van Rijkswaterstaat:

[www.bezoekerscentrum.rijkswaterstaat.nl](http://www.bezoekerscentrum.rijkswaterstaat.nl)

U kunt zich daar ook abonneren op de nieuwsbrief van het project. Voor vragen of opmerkingen over het project kunt u contact opnemen met de landelijke informatielijn van Rijkswaterstaat 0800-8002.

U bent ook van harte welkom in het beleavingscentrum Amstelveen Inzicht, Stadsplein 103 in Amstelveen. InZicht is open op:

woensdag en donderdag	12:00 - 17:00
vrijdag	09:00 - 17:00
1e zaterdag van de maand	12:00 - 17:00

Op donderdagen is Rijkswaterstaat aanwezig om uw vragen te beantwoorden.

Wilt u deze bouwberichten ook digitaal ontvangen? Meldt u zich dan aan via [vragen@veenix.nl](mailto:vragen@veenix.nl).

Met vriendelijke groet,

**Jara Brinkman**

Omgevingscoördinator VEENIX



08008002@rws.nl



[www.bezoekerscentrum.rijkswaterstaat.nl](http://www.bezoekerscentrum.rijkswaterstaat.nl)



0800 - 8002

