

Het toekomstige, definitieve geluidsscherm op deze locatie wordt **3 meter hoog**, gemeten vanaf de straat (maaiveld). Het geluidsscherm is van lavasteen en wordt bekleed met klimop.



Het toekomstige, definitieve geluidsscherm langs de Meester F.A. van Hallweg wordt 5 meter hoog, gemeten vanaf de straat (maaiveld). Het geluidsscherm is van lavasteen en wordt bekleed met klimop.



Het toekomstige geluidsscherm tussen Meandertoren 4 tot voorbij de Beneluxbaan wordt 9 meter hoog gemeten vanaf het asfalt. Het onderste deel van het geluidsscherm is van lavasteen (5 meter), het bovenste deel van glas (4 meter). Het scherm op het viaduct is geheel van transparant glas.



Het toekomstige, definitieve geluidsscherm op deze locatie wordt 4 meter hoog, vanaf de straat (maaiveld) gezien. Het geluidsscherm is van lavasteen en wordt bekleed met klimop.



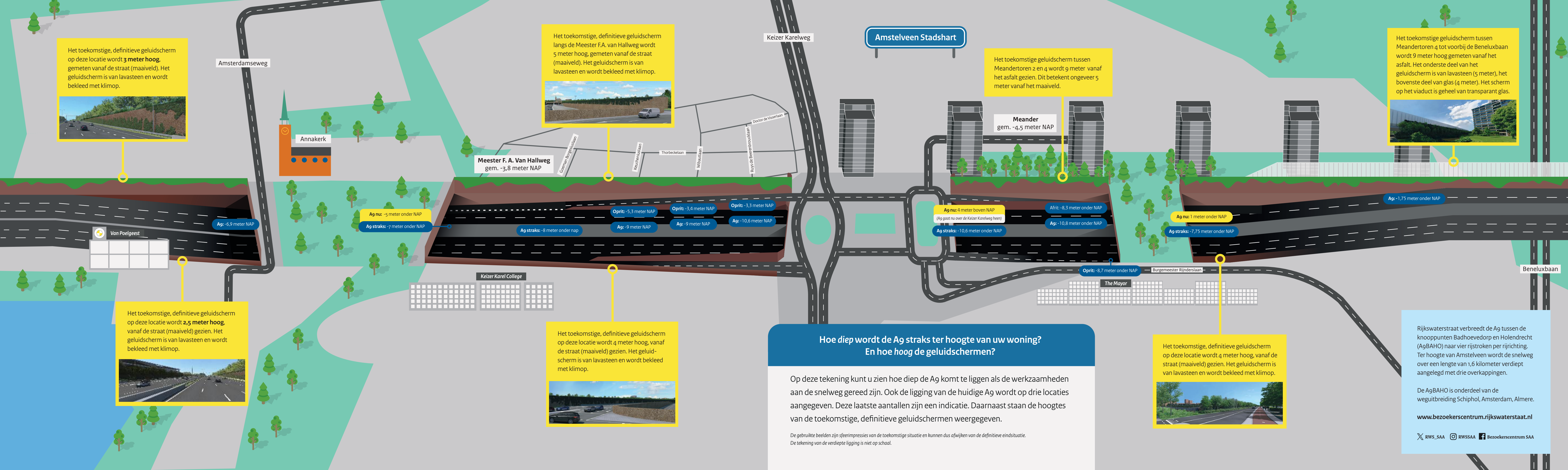
Het toekomstige, definitieve geluidsscherm op deze locatie wordt **2,5 meter hoog**, vanaf de straat (maaiveld) gezien. Het geluidsscherm is van lavasteen en wordt bekleed met klimop.



Hoe diep wordt de Ag straks ter hoogte van uw woning? En hoe hoog de geluidschermen?

Op deze tekening kunt u zien hoe diep de Ag komt te liggen als de werkzaamheden aan de snelweg gereed zijn. Ook de ligging van de huidige Ag wordt op drie locaties aangegeven. Deze laatste aantallen zijn een indicatie. Daarnaast staan de hoogtes van de toekomstige, definitieve geluidschermen weergegeven.

De gebruikte beelden zijn sfeerimpressies van de toekomstige situatie en kunnen dus afwijken van de definitieve eindsituatie. De tekening van de verdiepte ligging is niet op schaal.



Rijkswaterstraat verbreedt de Ag tussen de knooppunten Badhoevedorp en Holendrecht (AgBAHO) naar vier rijstroken per rijrichting. Ter hoogte van Amstelveen wordt de snelweg over een lengte van 1,6 kilometer verdiept aangelegd met drie overkappingen.

De AgBAHO is onderdeel van de wegwitbreiding Schiphol, Amsterdam, Almere.

www.bezoekerscentrum.rijkswaterstaat.nl